

# Gästewohnung in der Friedrich-Ebert-Straße 5



Stadtteil	Geestemünde
Straße	Friedrich-Ebert-Straße 5
Stockwerklage	2. Obergeschoss rechts (mit Aufzug)
Wohnungstyp	1 Zimmer, Küche, Duschbad, WC, 2 Balkone
Wohnungsgröße	49 qm Wohnfläche
Preis pro Nacht	60,00 € (inkl. Endreinigung)
Belegung	maximal 4 Personen



## Ausstattungsmerkmale

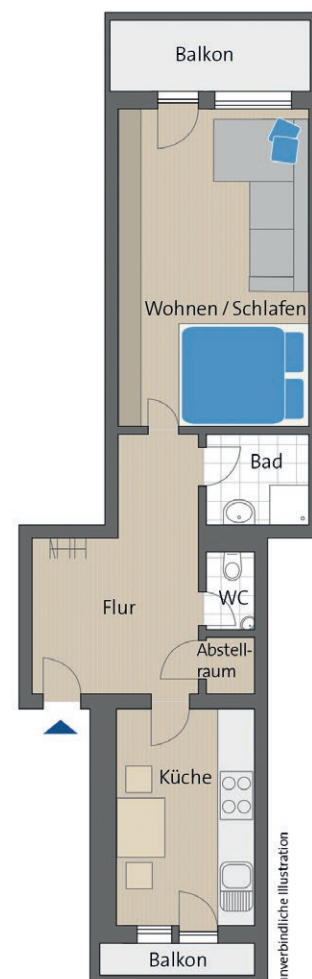
Die Wohnung befindet sich im Haus unserer Geschäftsstelle. Sie ist mit einem Doppelbett und einer Schlafcouch für maximal zwei Personen ausgestattet.

## Verkehrsanbindung

Die Wohnung befindet sich rund 800 m vom Hauptbahnhof und von der Autobahnabfahrt Zentrum entfernt. Die Innenstadt mit Theater, Kino und Einkaufszentrum ist fußläufig zu erreichen. Ebenso der Deich mit den angrenzenden Havenwelten. Eine Bushaltestelle befindet sich direkt vor der Tür. Parkmöglichkeiten sind vor dem Haus und in den Seitenstraßen ausreichend vorhanden.

## Sonstiges

Auf Wunsch können Bettwäsche und Handtücher gegen eine Gebühr von 5,00 € pro Person dazu gebucht werden. Rauchen und Haustiere sind nicht gestattet. Bezug der Wohnung ab 15:00 Uhr, Abreise bis 11:00 Uhr.



## Wohnungsgenossenschaft Bremerhaven eG

Friedrich-Ebert-Straße 5  
27570 Bremerhaven

Telefon 0471 92600 - 1  
Fax 0471 92600 - 99

info@woge-bremerhaven.de  
www.woge-bremerhaven.de



Die WoGe auf Facebook:  
www.facebook.com/WoGeBremerhaven