

meine

WOHNUNG

AUSGABE | DEZEMBER 2022

WOGES STELLT VOR

PHÄNOMENTA

Querbeet

KURZ INFORMIERT

Balkonkraftwerke

Wunscherfüller

Sichern Sie sich Ihre **Gutscheine**
fürs **WinterWunderbeet2022!**



MIT GEWINNSPIEL!

Frühstück bei Cake's & Bowl's

WoGe



Das Vermietungsteam: Marius von Harten, Catriona Wolf, Julian Raake, Daniela Mangels und Anke Schult

WILLKOMMEN ZUR AKTUELLEN AUSGABE

Liebe Leser,

in den letzten Monaten hat sich viel getan – die Energiekrise und der Klimawandel sind präsenter als jemals zuvor. Dies betrifft natürlich nicht nur uns als Vermieter, dem viele neue Auflagen und Vorgaben bevorstehen. Sondern natürlich auch Sie als Mieter. Die Kosten sind in allen Lebensbereichen in den letzten Monaten immens gestiegen und viele fragen sich, wohin dies noch führen soll. Als Genossenschaft ist es uns wichtig, Sie über mögliche Einsparpotenziale und finanzielle Unterstützungen auf dem aktuellen Stand der Dinge zu halten. In der letzten Ausgabe der meineWOHNUNG haben wir Sie über den Bezug von Wohngeld auf Seite 15 informiert. Energiespartipps gab es in unserer Dezemberausgabe des letzten Jahres – zu finden auf Seite 7. Übrigens: Alle Ausgaben der meineWOHNUNG finden Sie online auf unserer Webseite oder auf Nachfrage auch gedruckt in unserer Verwaltung. Inwiefern Balkonkraftwerke ein mögliches Sparpotenzial bieten, erfahren Sie in dieser Ausgabe auf Seite 10 bis 11. Wussten Sie, dass das regelmäßige Entlüften der Heizkörper ein immenses Einsparpotenzial der Heizkosten bietet?

Kostenlose Heizungsentlüftungsschlüssel erhalten Sie bei uns in der Verwaltung am Empfang.

Wir wünschen Ihnen viel Freude beim Lesen der aktuellen Ausgabe.

Ihre WoGe Bremerhaven



Gender-Hinweis

Das Thema „gendergerechte Schreibweise“ ist auch für die WoGe ein wichtiges Thema. Wir haben verschiedene Versionen ausprobiert und kommen zu dem Schluss, dass es aktuell für uns keine Lösung gibt, die allen Geschlechteridentitäten gerecht wird. Aus Gründen der besseren Lesbarkeit und der höheren Praktikabilität wird bei Personenbezeichnungen und personenbezogenen Hauptwörtern die männliche Form verwendet. Diese Formulierungen umfassen gleichermaßen weibliche und männliche Personen sowie alle, die sich nicht mit den verallgemeinernden Geschlechterbegriffen identifizieren möchten. Wir sprechen alle Menschen damit gleichberechtigt an. Die verkürzte Sprachform hat nur redaktionelle Gründe und beinhaltet keine Wertung.

DAS ERWARTET SIE

Inhaltsverzeichnis

04-05 | WOGÉ STELLT VOR

PHÄNOMENTA Bremerhaven

06-07 | WOGÉ GEWINNSPIEL

Adventsfrühstück bei Cake's & Bowl's

08-09 | WOGÉ INTERN

WoGe Vorstand und Prokura Michael Mayer

10-11 | WOGÉ INFORMIERT

Balkonkraftwerke

12 | WOGÉ AKTUELL

Einsparpotenzial Heizkörper

13 | WOGÉ AKTUELLAbsage WoGe-Sommerfest
Karate-Senioren**14-15 | WOGÉ INTERN**

Neue Zusammensetzung: Vermietungsteam

16 | WOGÉ STELLT VOR

Vorankündigung: Neue WoGe-Internetseite

17 | WOGÉ STELLT VOR

Fotoshootings by Arkadius

18-19 | WOGÉ STELLT VOR

Weihnachtliches im Querbeet

20-21 | WOGÉ STELLT VOR

WinterWunderbeet2022

22 | WOGÉ AKTUELL

Diakonie-Weihnachtsbäckerei

23 | WOGÉ AKTUELL

Wunscherfüller

24 | WOGÉ INTERNWeihnachtsgruß
Wir sind für Sie da | Impressum

*Der WoGe-Vorstand und Michael Mayer
auf Seite 8 und 9*



*Das WoGe-Vermietungsteam
auf Seite 14 bis 15*



*Weihnachtliche Shootings by Arkadius
auf Seite 17*



Ein Blick in die Experimentierausstellung

PHÄNOMENTA

KURZ VORGESTELLT

Die PHÄNOMENTA Bremerhaven e.V. stellt sich vor



Seit 1994 engagiert sich der PHÄNOMENTA Bremerhaven e.V. für die Bildung vor allem von Kindern und Jugendlichen im Bereich von Naturwissenschaft und Technik. Sehr wichtig ist in diesem Zusammenhang der (seit 1996) laufende Betrieb der Erlebnisausstellung PHÄNOMENTA.

Die Ausstellung fand nach den ‚Wanderjahren‘ eine feste Bleibe in der ‚Milchbar‘ des damaligen Stadtbades Mitte. Im Jahr 2003 erfolgte der Umzug an den jetzigen Standort im Fischereihafen in der Hoebelstraße 24. In einer ehemaligen Lagerhalle bietet eine Vielzahl von interaktiven

Experimentierstationen unseren Besucher:innen die Möglichkeit, die Mathematik, die Naturwissenschaften und die Technik aus neuen Blickwinkeln zu erleben.

Kinder und Eltern, Großeltern und Enkel, Kinder und Jugendliche aus Kitas und Schulen finden hier Anlässe, sich in der Gruppe oder allein mit Phänomenen auseinanderzusetzen. Die Stationen eröffnen Einsichten, verblüffen, regen zum Nachdenken an oder stellen einfach eine kleine Herausforderung an die Geschicklichkeit dar.

Nähere Infos zur PHÄNOMENTA finden Sie auf der Homepage:
www.phaenomena-bremerhaven.de

Beim Gang durch die Ausstellung staunen Sie über Eckiges, das rollt, über eingefrorene Schatten, spielen Sie mit Licht und Farben und sind eingeladen, unterschiedlichste Tüfteleien und Puzzle zu lösen; kommunizieren Sie wie Seefahrer vor hundert Jahren und beobachten Sie die Effekte einer modernen Wirbelstrombremse.

Ein spezielles kleines ‚Kino‘ lässt Sie verändert auf die ‚Welt da draußen‘ schauen und wichtige Aspekte des Sehens klar erkennen, die bisher (vielleicht) im Nebel von Physik und Biologie unklar geblieben sind.

Einen ganz speziellen Weg, die PHÄNOMENTA zu verlassen, bietet Ihnen die Reise in die Tiefe der Erde. An eine aufregende Fahrstuhlfahrt schließt sich die Begehung einer Höhle im Dedesdorfer Salzstock an. Hier erhalten Sie Einblicke in geophysikalische Phänomene, können verschiedene Mineralien in die Hand nehmen und diese auch unter besonderem Licht betrachten.

Das Kinder-Chemielabor bietet Chemie zum Anfassen. Die Mitmach-Aktionen zu vielfältigen Themen führen Kinder an die Chemie im Alltag heran. Die jungen Forscher:innen lernen unter Anleitung, chemische Versuche durchzuführen und sind angehalten, dabei selbstständig abzuwiegen, zu mischen, zu pipettieren. Typische Laborgeräte wie Reagenzgläser, Bechergläser, Spatel oder Wasserbäder werden dazu benutzt, Dinge wie z. B. essbaren Monsterschleim, Fruchtgummi, Hautcreme, Duschgel oder Knete herzustellen.

Eine besonders beliebte Form von Bildungsveranstaltung stellen die Kindergeburtstage dar. Neben einer individuellen Entdeckung der Stationen in der Ausstellung werden besondere Experimente gemeinsam erlebt - alles begleitet durch einen Mitarbeiter.

Beim Thema Astronomie existiert schon lange eine Kooperation mit den Sternfreunden Bremerhaven e.V. Gemeinsam wird das Mobile Plane-



tarium zum Einsatz gebracht – z. B. in Grundschulen, weiterführenden Schulen oder bei unterschiedlichen Veranstaltungen. Darüber hinaus finden regelmäßig Mitmachaktionen zum Thema „Astronomie für Kinder in der PHÄNOMENTA statt.



Reise in die Tiefe der Erde – Die hohe Temperatur in der Salzhöhle in der Tiefe von 5500 m sorgt für die Unschärfen beim Fotografieren.





Wir verlosen **10 Plätze** für unser exklusives Weihnachtsfrühstück bei **Cake`s & Bowl`s** am **18.12.22** von **9:30 Uhr** bis **11:30 Uhr**.

ALLE JAHRE WIEDER

Adventsfrühstück

Auch dieses Jahr möchten wir mit einigen Mitarbeitern und Mitgliedern ein leckeres Adventsfrühstück zu uns nehmen. Dieses Mal bei **Cake`s & Bowl`s**. Auch vegan und vegetarisch.

Wie Sie teilnehmen können? Lösen Sie das Kreuzworträtsel und schicken Sie uns die richtige Lösung per Post oder E-Mail an **aktion@wogge-bremerhaven.de**.

Lassen Sie es sich gut gehen bei einem reichhaltigen Frühstück – hausgemacht und mit regionalen Produkten. Aber werfen Sie doch selbst einen Blick auf das tolle Frühstücksangebot. Die 5 Gewinner können jeweils mit einer Begleitperson das tolle Frühstück genießen. Wir freuen uns schon auf ein gemeinsames Speisen in weihnachtlicher Atmosphäre. Also, versuchen Sie Ihr Glück!



Bitte bei Gewinnspielteilnahme Ihren Frühstückswunsch angeben.

*PULLED DREAM

- Pink Bagel mit Pulled Pork, Bacon, Kohl, flüssigem Käse & Romana Salat
- Ei Benedict „Foodart“: Pochiertes Ei mit Portabello Pilzen, gebratenen Tomaten, frischem Thymian & Basilikum-Hollandaise

*PULLED FISH

- Pink Bagel mit Pulled Salmon, Gemüsechips, Kohl, Mangold Pesto & Romana Salat
- Ei Benedict „Foodart“: Pochiertes Ei mit Portabello Pilzen, gebratenen Tomaten, frischem Thymian & Basilikum-Hollandaise

*PULLED MUSHROOMS VEGAN

- Pink Bagel mit Pulled Mushrooms, Gemüsechips, Kohl, Mangold Pesto & Romana Salat
- Baked Beans „Foodart“: Gemischte Bohnen in einer fruchtig scharfen Tomaten-BBQ-Sauce im Ofen gebacken

*PANCAKE TOWER „LOTUS“

- Viel zu viele Pancakes mit Lotus Crumble, Lotus Sauce, Lotus Keksen & Lotus Bällchen

Cake`s & Bowl`s

Bürgermeister-Smidt-Straße 148,
27568 Bremerhaven

Telefon: 0179 4508921

E-Mail: foodart-bremerhaven@hotmail.com

Öffnungszeiten:

Di. bis So.: 12:00 Uhr – 18:30 Uhr

Instagram: @cakeandbowl,
@foodartbremerhaven

Pinterest: www.pinterest.de/
foodartbremerhaven

MITMACHEN UND GEWINNEN!

protzen		Hornhautnarbe	Käufer (Mz.)	eine Polizeibehörde (Abk.)	Johannisbeerlikör			Flächenmaß der Schweiz		schlesische Humurfigur	Geburtsstadt von Kopernikus		Rechtswissenschaft	Benzin (engl.)		James-Bond-Autor, ... Fleming †	Toilette
den Atomkern betreffend								Landschutzgebiet									
Traubenzucker								legerer Abschiedsgruß		lokalisieren			14			zum Priester ernennen	
			5		Kapitän beim Eisschießen			Fremdwortteil: vier					Dreschgerät		Frage nach einem Ort		
altindische Laute		Geliebte des Paris (griech. Sage)		weißrussische Hauptstadt		3				Ratgeber Karls des Großen		Gebäudeverzierung					2
ledig		8					Mühsale, Torturen		Entsprechung								
ugs.: einen				devot, unterwürfig				Fremdwortteil: ...freund		4		„Macarena“-Trio, Los ... Rio				Metalle verbinden	
Kosewort für ‚Katze‘	Argonautenführer			asiat. Inselstaat (2 W.)								eh. Filmgesellschaft (Abk.)		Ballwiederholung b. Tennis			
			11		angebliches Indianergrußwort			süddeutsch: Brötchen			Erdzeitalter						funktionsfähig
Vorname von Tennisprofi Agassi					Mutter des Apollo			Stenokürzel		13				Palast in Paris		Abk.: Overtime	
		10		kroatischer Adria-hafen	Nutzrecht für Treue im MA.						ein Segelboot		englische Schulstadt		9		
europ. Weltraumorg. (Abk.)	Kulturlandungen					12		italienischer Alpen-gipfel			Transportplatte						
englisch: Nagel					Vorname der Courthsmaler			Vorname v. Schauspieler Sharif †					Fremdwortteil: mit, zusammen				Späher
unnötige Wegstrecken	Stadt bei Sana (Jemen)	englisch: schreiben		Radio-konsumentin				privater TV-Sender (Abk.)			Ritter in ‚Krieg der Sterne‘		Lagerstätte		Jazzvariante (Kw.)	Initialen von Kana	
			1														
Bogen auf zwei Pfeilern								ehem. japanische Münze		engl. Starkoch, ... Oliver						Stadt im Osten von Brasilien	Rennstrecke in Belgien
				franz., span. Fürwort: du			Weis-sager						Initialen von Nabokov	Christus-monogramm			
Frau des nord. Gottes Odin		Fluss durch Rom							Tennis-Pokal		6						7
bevollmächtigten								US-Bundesstaat									

Einsendeschluss: 15. Dezember 2022. **Teilnahmebedingungen:** Der Rechtsweg ist ausgeschlossen. WoGe-Mitarbeiter und Angehörige sind vom Kreuzworträtsel ausgeschlossen. Die Gewinner werden am 16. Dezember telefonisch benachrichtigt. **Die glücklichen Gewinner aus der August-Ausgabe sind:** Monika Behringer, Kristoffer Begatik, Susanna Wölber, Sigrid Gareis, Anke Siemsen-Wiethop, Steffi Dürdoth, Marlen Reglin, Adelheit Filter, Benjamin Wilde, Carmen H. Eberspächer. Die Gewinner haben jeweils einen Gutschein im Wert von je 20 Euro vom Glückswinkel Bremerhaven erhalten.

VERÄNDERUNGEN BEI DER WOGÉ

Geschäftsführung in neuer Zusammensetzung

Seit dem Ausscheiden von Horst Elsmann Ende Mai 2022 setzt sich der Vorstand der WoGe aus Uwe Stramm als Vorstandsvorsitzenden und Bernd Pietsch als nebenamtliches Vorstandsmitglied zusammen.

Seit der Satzungsänderung im Juni 2019 muss der Vorstand der WoGe aus mindestens zwei, aber höchstens drei Personen bestehen. Gemeinsam mit

Elsmann der Vorstand zukünftig aus zwei Mitgliedern bestehen soll?

Die Arbeitsabläufe haben sich im Laufe der Zeit stark verändert. Heutzutage sind kürzere Kommunikationswege und somit schnellere Entscheidungen gefragt. Ein nebenamtliches Vorstandsmitglied ist in der Regel ein- bis zweimal in der Woche im Unternehmen anzutreffen. Dadurch

Inwiefern ist Herr Mayer als Prokurist in Entscheidungsfindungen mit eingebunden?

Michael Mayer steht im ständigen Austausch mit dem Vorstand, nimmt an Aufsichtsrats- und Vorstandssitzungen teil und ist somit allumfassend über die Geschehnisse und Entscheidungen bei der WoGe informiert. Der Austausch und die Zusammenarbeit mit dem Vorstand und dem Aufsichtsrat war aber auch schon vor Erteilung der Prokura von hohem Vertrauen geprägt.

Welche Dinge sind Ihnen für Ihre Arbeit als Vorstand/ Prokurist besonders wichtig?

Ein gutes Team. Denn nur gemeinsam schaffen wir die Herausforderungen der Zeit. Jeder einzelne ist wichtig. Und zwar unabhängig von Tätigkeit und Hierarchiestufe. Nur so kann die WoGe seit 1918 und auch weiterhin mehr als ein Dach über dem Kopf bieten.

Wie erleben Sie die rasante Entwicklung und die Veränderungen im Bereich der Wohnungswirtschaft in den letzten Jahren und speziell Monaten?

Steigende Energiekosten, Handwerker-mangel sowie Materialknappheit, steigende Darlehenszinsen, die kurzfristige Wohnraumversorgung von Geflüchteten und die schnelle Umsetzung plötzlicher Entscheidungen der Politik sind nur einige Punkte, die uns vor nie dagewesene Herausforderungen stellen.



Michael Mayer, Uwe Stramm und Bernd Pietsch

dem Aufsichtsrat wurde entschieden, dass von nun an nur noch zwei Vorstandsmitglieder die Geschäfte der WoGe leiten sollen. Michael Mayer komplementiert als Prokurist die Arbeit des Vorstands. Die neue Zusammensetzung soll dazu führen, kurzfristige und schnellere Entscheidungen treffen zu können.

Wie kam es zu der Entscheidung, dass nach dem Ausscheiden von Horst

kann nur an bestimmten Tagen die bei wichtigen Entscheidungen notwendige zweite Unterschrift geleistet werden. Mit Michael Mayer als Prokurist ist immer eine Person mit Entscheidungskompetenz im Haus erreichbar. Außerdem soll die Erteilung der Prokura ein Zeichen der Wertschätzung für Michael Mayers langjährige und verlässliche Arbeit bei der WoGe sein.

Sie haben Fragen? Unsere Mitarbeiterin **Nina Bajohr** hilft Ihnen gerne weiter.
Telefon: 0471 92600-30, **E-Mail:** nina.bajohr@woge-bremerhaven.de

Welche Probleme und Aufgaben sehen Sie hier auf die WoGe zukommen?

Trotz der Herausforderungen der jetzigen Zeit weiterhin Modernisierungs- und Instandhaltungsmaßnahmen durchführen zu können und zeitgleich die Nebenkosten zu senken. Wir gehen für die Wohnungen mit Zentralheizung bei den Abschlagszahlungen für Gas in Vorleistung. Dies betrifft ca. 1.600 Haushalte. Die Abrechnung der entsprechenden Kosten erfolgt jedoch erst im Folgejahr. Aktuell profitieren unsere Mieter mit Zentralheizung noch von unserem mit der SWB verhandelten günstigen Verbrauchspreis. Unsere Fragen der Zukunft sind: Wie können wir uns aufstellen, sodass unser Wohnraum den umwelttechnischen Ansprüchen genügt, aber auch weiterhin bezahlbar bleibt? Was verlangt eine nachhaltige und kostensparende Technik der Zukunft? Eine weitere Herausforderung: passendes und qualifiziertes Personal für uns zu gewinnen.

Wenn Sie die WoGe in wenigen Worten beschreiben müssten, welche Worte würden Sie wählen?

Die WoGe als Genossenschaft bietet ein stabiles System, in dem politische Parteien keinen Einfluss nehmen. Die Mitglieder entscheiden über ihre gewählten Vertreter in der Vertreterversammlung und im Aufsichtsrat über die Belange der WoGe. Gemeinsame Entscheidungsfindung und auch Durchführung ist ein wichtiger und herausragender Teil des Genossenschaftsprinzips.



NEUER TREND: BALKONKRAFTWERKE

Ich mache meinen eigenen Strom!

Das Klima schützen und die eigenen Stromkosten senken – das klingt verlockend. Und so einfach. Mit einem Balkonkraftwerk kann das jeder. Mehr als einen Balkon oder eine Terrasse braucht es nicht, um den ganz persönlichen Beitrag zum Klimaschutz zu leisten und aktiver Teil der Energiewende zu sein.

Solaranlage im Miniformat

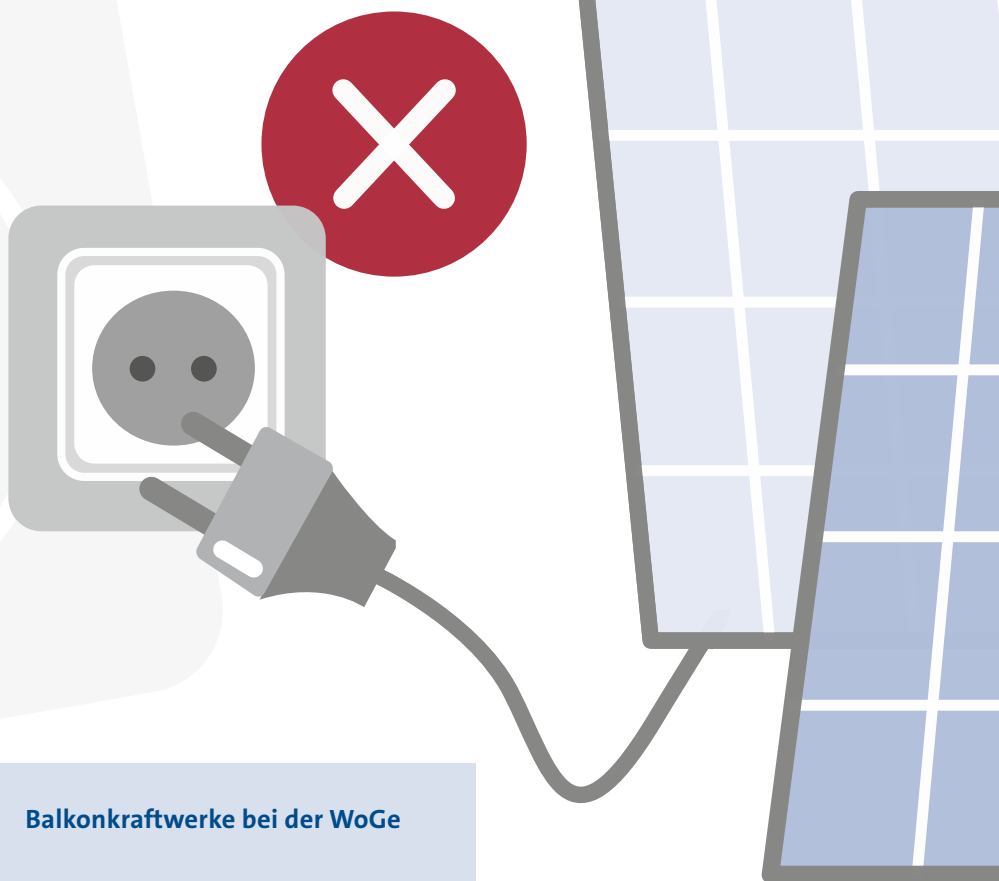
Ein Balkonkraftwerk ist eine Solaranlage im Miniformat. Sie wird mit einem Stecker an Stromnetz von Haus oder Wohnung angeschlossen. Der produzierte Strom kann unmittelbar für den eigenen Bedarf genutzt werden und bedeutet ein Stück Unabhängigkeit.

Nachhaltige Energie auf dem Balkon

Die Anlage kann an unterschiedlichen Orten aufgestellt oder angebracht werden: Auf dem Balkon, am Balkongeländer, auf der Terrasse, auf der Gartenlaube und sogar auf dem Gartentisch. Je nach gewünschtem Ort gibt es unterschiedliche Halterungen oder Ständer für die Anlage.

Die Anlagen werden direkt an eine Steckdose des eigenen Stromkreises

angeschlossen und bestehen aus einem Photovoltaik-Modul und einem Wechselrichter. Dieser wandelt den produzierten Gleichstrom in den im Haushalt nutzbaren Wechselstrom um.

**Balkonkraftwerke bei der WoGe**

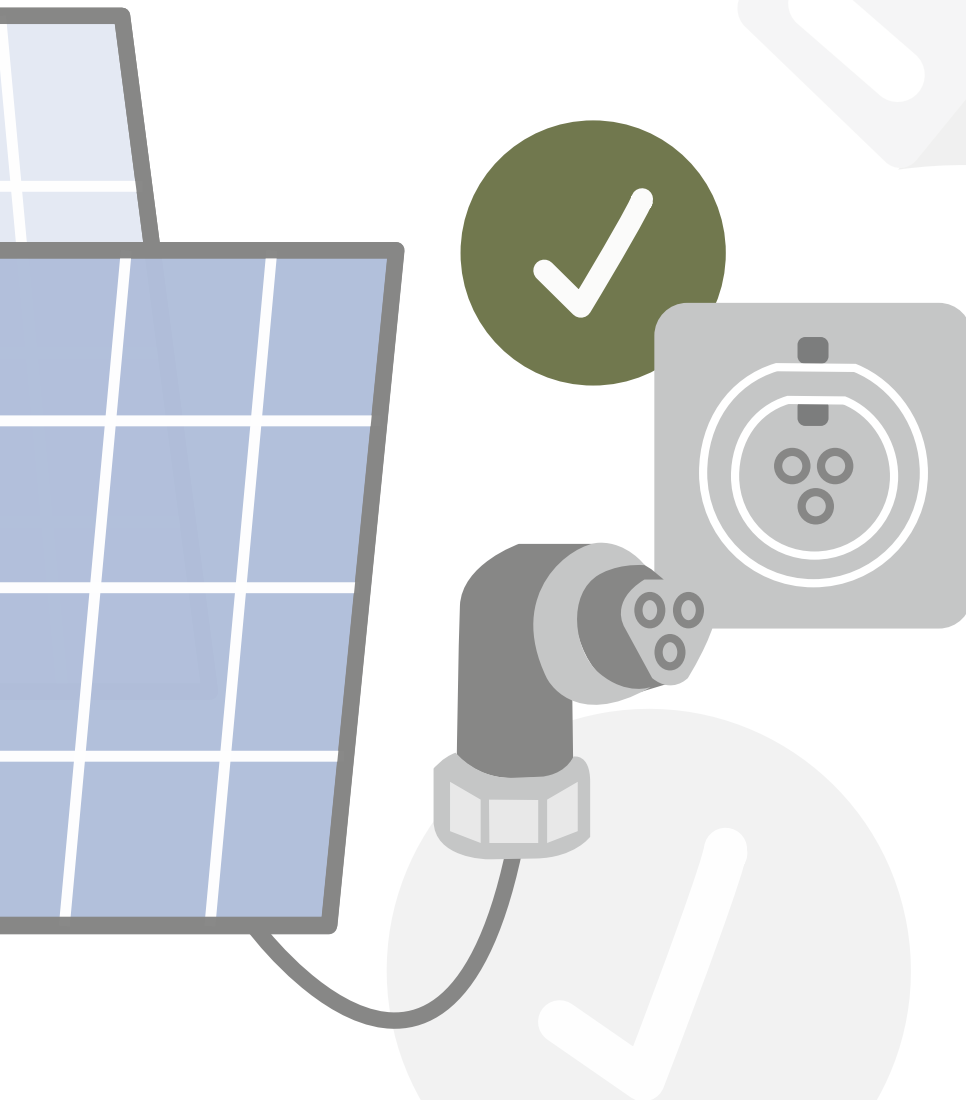
Die WoGe unterstützt gern Ihr Vorhaben und genehmigt nach Antrag die Installation einer „Steckerfertigen Balkon-PV-Anlage“ zur Eigennutzung.

Vier Faktoren sind für das Solarmodul wichtig:

1. die Himmelsrichtung, in die das Solarmodul zeigt,
2. der Neigungswinkel des Solarmoduls gegenüber dem Boden,
3. die Lage des Balkons,
4. die Sonnenstrahlung am Wohnort.

Das Wichtigste in Kürze:

- Alle Kosten, die für die Installation notwendig sind, tragen Sie selbst.
- Eine statische Überprüfung muss durch das von Ihnen zu beauftragende Montageunternehmen bzw. durch ein Statikbüro erfolgen.
- Die Nutzung eines Balkonkraftwerks erfordert die Installation eines Zweirichtungsstromzählers. Sollte in Ihrer Wohnung noch kein Zweirichtungsstromzähler vorhanden sein, müssen Sie die Installation bei Wesernetz beauftragen.
- Für die Sicherheit ist der Einbau einer speziellen Energiesteckdose mit einem dazu passenden Stecker wichtig. Den Einbau veranlassen Sie über Wesernetz oder über ein fachlich zugelassenes Unternehmen. Haushaltsübliche Steckdosen sind für diesen Einsatz nicht zugelassen.
- Bitte beachten Sie, dass in Ihrer Wohnung ein Überspannungsschutz vorhanden sein muss.
- Die Balkon-Anlage muss bei Wesernetz angemeldet werden. Unfall- und Haftungsrisiken sind nur dann versicherungsrechtlich abgesichert, wenn das Balkonkraftwerk von einem zugelassenen Fachbetrieb an das Netz angeschlossen wurde.
- Das Balkonkraftwerk muss durch Sie als Betreiber im Marktstammdatenregister bei der Bundesnetzagentur registriert werden.
- Es muss eine Haftpflichtversicherung für Schäden aus der PV-Balkon-Anlage vor der Inbetriebnahme abgeschlossen werden.



Mehr Infos und die ausführlichen Auflagen erhalten Sie über

Thomas Gerdes

Telefon 0471 92600-65

E-Mail thomas.gerdes@wogebremerhaven.de

HIER KÖNNEN SIE SPAREN!

Einsparpotenzial bei Heizkörpern

Ihr Heizkörper macht Geräusche und wird nicht warm? Da stimmt was nicht. Die im Heizkreislauf enthaltene Luft mindert die Heizleistung und führt auch zu einem höheren Verbrauch. Was man dagegen tun kann?

Heizkörper entlüften: Experten empfehlen, jährlich vor Beginn der Heizsaison jeden Heizkörper der eigenen vier Wände zu entlüften. Das spart teure Heizkosten, denn mit der Ent-

lüftung der Heizkörper stellen Sie sicher, dass die Heizung ihre volle Leistung entfalten kann.

Sie zahlen Ihre Heizkostenvorauszahlung monatlich direkt mit der Grundmiete und der Betriebskostenvorauszahlung an die WoGe?

In Ihrer Wohneinheit ist eine Zentralheizung vorhanden. Ein Ausschalten der zentralen Heizungsanlage, und

NACHBARS BESTE TIPPS UND TRICKS:

Wie sparen Sie Energie? Reichen Sie uns Ihre Strom- und Heizpartipps postalisch oder per Mail ein – die besten Ideen veröffentlichen wir in der nächsten Ausgabe! Denn so profitieren wir alle. Als Dank für Ihre Einsendung erhalten Sie eine kleine Aufmerksamkeit der WoGe.

Kontakt: nina.bajohr@woge-bremerhaven.de oder **Telefon** 0471 92600-30

somit das Entlüften der Heizkörper, ist nur nach Absprache möglich. Bitte melden Sie sich bei uns, damit die Heizung entlüftet werden kann.

Übrigens: Einen Entlüftungsschlüssel erhalten Sie bei uns kostenlos. Holen Sie sich gerne Ihren eigenen Entlüftungsschlüssel zu unseren Geschäftszeiten in unserer Geschäftsstelle ab. Alternativ bringen wir unseren Mietern diesen auch gern persönlich vorbei.

Einfach und schnell zu mehr Effizienz – Nur bei Vorliegen einer Gasetagenheizung:

<p>1</p>  <p>Heizung ausschalten</p>	<p>2</p>  <p>30 - 60 Min. warten</p>	<p>3</p>  <p>Thermostat ganz aufdrehen</p>	<p>4</p>  <p>Entlüftungsschlüssel aufsetzen und Gefäß unterhalten</p>
<p>5</p>  <p>Ventil vorsichtig und langsam aufdrehen, Luft entweichen lassen</p>	<p>6</p>  <p>Warten bis Flüssigkeit austritt und Ventil wieder zudrehen</p>	<p>7</p>  <p>Heizung wieder einschalten und Wasserdruck prüfen (1.7 bar)</p>	

SCHIETWETTER!

Absage Sommerfest

Leider konnte das WoGe-Sommerfest nicht stattfinden – das norddeutsche Wetter hat uns einen Strich durch die Rechnung gemacht. Lange vorbereitet und gefreut – doch das Wetter liegt einfach nicht in unserer Macht.

Die Wetterprognose bereitete uns schon Tage vor dem geplanten Fest Sorgen. Bis zuletzt haben wir überlegt, ob wir das Sommerfest nicht doch irgendwie stattfinden lassen können. Schweren Herzens haben wir uns aber letztendlich dazu entschlossen, das Fest zur Sicherheit aller Teilnehmenden abzusagen.

Spielverderber Wetter: Die Vorhersage prophezeite Regen und starke Windböen – ein Graus für jegliche Outdoor-Veranstaltungen. Das Wetter am 17. September bestätigte unsere

Entscheidung: mit der kurzfristigen Absage haben wir alles richtig gemacht. Die Gutscheine konnten unsere Mitglieder trotzdem einlösen – im Beet für Speis und Trank und im Glückswinkel in der Alten Bürger für Backwaren des Findus.

Wir sind zuversichtlich und freuen uns schon jetzt darauf, im Sommer 2023 gemeinsam mit Ihnen das WoGe-Wir-Gefühl zu feiern.



Können Sie sich noch an unseren Bericht über das Karate-Angebot für Senioren des TSV Holbel in der Sachsenstraße erinnern?

Mittlerweile vier neue Teilnehmende zählt Hans Walter – mehr sind immer willkommen! Wer sich also bisher nicht getraut hat, sollte nun starten. Alle Teilnehmenden bestätigen: Der Einstieg ist fast für jeden möglich! Sie haben trotzdem Bedenken? Sprechen Sie mit Ihrem Arzt – dieser kann Ihre gesundheitliche Situation am besten einschätzen.

Gemeinsam macht das Training noch einmal mehr Spaß. Und der Kaffee oder Tee nach dem Training erst Recht.

Montags von **11:00 Uhr bis 12:00 Uhr** in der Sachsenstraße 28 – 30. Sie erreichen **Hans Walter telefonisch** unter 0171 3466 136.





Catriona Wolf, Marius von Harten, Julian Raake, Daniela Mangels und Anke Schult

WOGÉ INTERN

Die Vermietungsabteilung in neuer Zusammensetzung

Unsere Vermietungsabteilung besteht aus fünf ausgebildeten Immobilienkaufleuten, die Ihnen gern mit Rat und Tat bei der Wohnungssuche zur Seite stehen. Bei **Anke Schult** und **Catriona Wolf** handelt es sich um langjährige Mitarbeiter, die den Wohnungsbestand der WoGe wie ihre Westentasche kennen. Auch im Bereich der Vorbesichtigungen und Endabnahmen sind die Kollegen aus der Vermietungsabteilung die richtigen Ansprechpartner. **Daniela Mangels** (Immobilienfachwirtin) ist März 2021 aus dem Team Verwaltung in das Team der Vermietung gewechselt und führt diese mittlerweile als Abteilungsleiterin. **Julian Raake** ist seit Juni diesen Jahres und **Marius von Harten** seit August 2022 Teil des Vermietungsteams.



Anke Schult



Daniela Mangels



Catriona Wolf

KONTAKT

E-Mail: vermietung@woge-bremerhaven.de

Telefon: 0471 92600-40 oder unter den Durchwahlen -41, -42, -45 oder -46

Marius von Harten

Marius von Harten kennt die WoGe schon lange – quasi seit seiner Geburt. Sowohl sein Uropa als auch sein Onkel waren bzw. sind schon lange Teil des WoGe-Teams. Aufgewachsen in Geestemünde-Süd war Marius die WoGe aber auch unabhängig von seiner Familie schon immer ein Begriff. Nun hat Marius auch seinen beruflichen Weg zur WoGe gefunden. An seiner Arbeit in der Vermietungsabteilung mag er am meisten, wenn neue Mieter nach der Vertragsunterschrift glücklich das Büro verlassen und sich auf die Zukunft in ihrer neuen Wohnung freuen. Nach Feierabend macht Marius gerne Kraftsport oder besucht als stolzer Dauerkartenbesitzer die Heimspiele des SV Werder Bremen. Sein Tipp für die Abendgestaltung am Wochenende? Lecker essen in der Blattlaus Bremerhaven, um danach frisch gestärkt den Abend im Billardcafé Snooker's mit Gesellschaftsspielen, Billard oder Dart entspannt ausklingen lassen. Wir heißen Marius ganz herzlich bei der WoGe willkommen und wünschen ihm viel Spaß und Erfolg bei seinen neuen Aufgaben!



Ganz persönlich

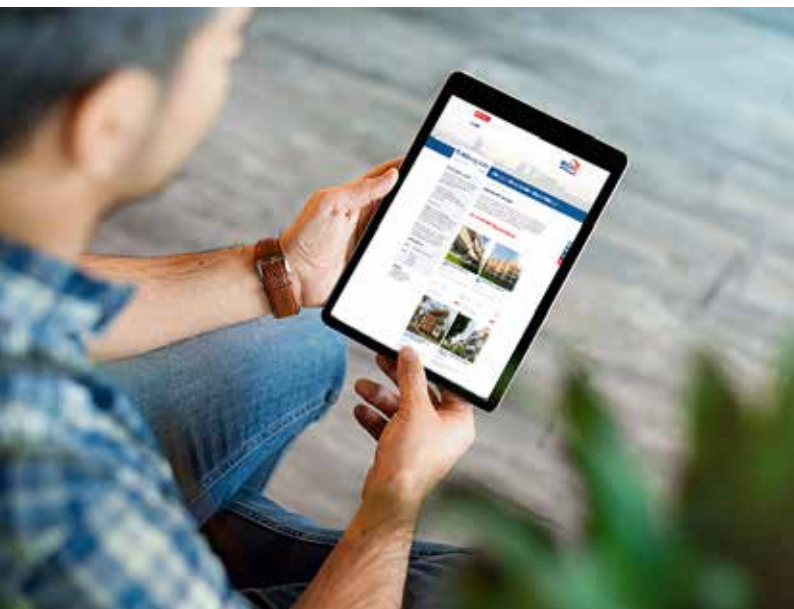
Mario Landeck ist bei der WoGe quasi schon ein alter Hase. Seit mehr als 11 Jahren ist er nun schon Teil des WoGe-Teams. 2011 startete er als Auszubildender – 2014 fand er nach Ausbildungsende seine erste Station im technischen Bereich. Danach ging es für Mario für einige Jahre in die Vermietungsabteilung. Seit September 2022 ist er nun wieder zurück im Team der Technik. Für die Fragen und Anliegen der Mieter hat der Bremerhavener immer ein offenes Ohr und ein freundliches Lächeln. Zum Ausgleich nach der Arbeit macht Mario Landeck Fitness und werkelt gern in seinem Garten: Denn „Hier gibt es immer was zu tun.“

Mario Landeck ist Ihr Ansprechpartner für Schlüsselangelegenheiten und im Bereich der Genehmigungen.

Mario Landeck

E-Mail: mario.landeck@woge-bremerhaven.de

Telefon: 0471 92600-64



DA KOMMT ETWAS NEUES!

Website-Relaunch 2023

Als moderne Wohnungsgenossenschaft kennen wir keinen Stillstand. Auch wenn unsere Webseite schon zweimal als „**Beste Homepage der Wohnungswirtschaft**“ in Deutschland gekürt wurde, ruhen wir uns nicht auf diesem Titel aus und arbeiten weiter an der Benutzerfreundlichkeit und Layout unseres Internetauftritts. Nicht mehr lange und Sie können sich selbst davon überzeugen.

Wir freuen uns schon jetzt auf Ihr Feedback.

WEIHNACHTSSHOOTING

Studio By Arkadius

Die weihnachtlichen Fotos wurden von **Arkadius** in seinem eigenen Studio gemacht. Der Fotograf aus Bremerhaven hält gerne besondere Momente für seine Kunden fest und sorgt für authentische Bilder in jeder Situation. Eine vertraute Atmosphäre zu schaffen ist ihm dabei ganz besonders wichtig. Denn so entstehen die schönsten Fotos.



Sie haben selbst Lust auf ein professionelles Fotoshooting?

Lassen Sie sich im Rahmen unserer Foto-Kampagne ablichten: Ob alleine, mit Familie oder Freunden, mit Ihren Haustieren oder unter Nachbarn – Ihre tollen Fotos können Sie am Ende behalten und natürlich auch in der nächsten meineWOHNUNG bewundern. Die einzige Voraussetzung: Sie müssen damit einverstanden sein, dass wir Ihre Fotos im Rahmen unserer Printmedien, auf unseren Social-Media-Kanälen und unserer Homepage nutzen.

Melden Sie sich für Ihr **kostenloses Fotoshooting** einfach per **E-Mail** an nina.bajohr@woge-bremerhaven.de oder **Telefon 0471 92600-30** bei **Nina Bajohr**.



Neugierig geworden? Teilen Sie uns gerne Ihre Ideen und Wünsche für Ihr WoGe-Fotoshooting mit. Arkadius freut sich auch auf Ihre privaten Anfragen.

- Hochzeitsfotografie
- Paar- und Peoplefotografie
- Familienfotografie

Mehr Infos unter:

www.photobyarkadius.de

Arkadius Rojek

Mobil: 0172 985 42 03

E-Mail: arkadius.rojek@t-online.de





WIR STELLEN VOR

Weihnachtliches im Querbeet

Kennen Sie schon ... Querbeet – das kleine Wunderland für Deko-Liebhaber?

Am Anfang der Rheinstraße nahe des Holzhafens liegt das kleine, gemütliche Deko-Lädchen. Hier findet jeder etwas: Ideen, Inspirationen oder auch kleine Mitbringsel für sich selbst und andere.

Frauke Kahl führt nun schon seit 8 Jahren das Querbeet in der Rheinstraße. Sie selbst war Stammkundin bevor sie von der ehemaligen Inhaberin 2014 den kleinen Laden übernommen hat. Das Querbeet ist ihr absolutes Herzensprojekt. Und das merkt man sofort.





Zwei Worte für das Querbeet? Einfach schön! In der kalten Jahreszeit knistert im Querbeet behaglich der Ofen. So wird das Stöbern noch gemütlicher. Ob für Weihnachten oder andere Anlässe – Frauke Kahl hat für jede Gelegenheit tolle Artikel zum Verschenken parat und steht gerne mit Rat und Tat beiseite. Neben tollen Accessoires für den Wohn- und Gartenbereich mit Marken wie z. B. Eulenschnitt und Ib Laursen, findet man auch eine kleine Auswahl an Kleidungsstücken und Kleinmöbeln.



Querbeet Wohnen & Garten

Rheinstraße 31
27570 Bremerhaven

Telefon: 0151 503 30307

Inhaberin: **Frauke Kahl**

Öffnungszeiten:

Donnerstag 14:00 – 18:00 Uhr
Freitag 14:00 – 18:00 Uhr
Samstag 10:00 – 13:00 Uhr

Und auch, wenn man eigentlich nur zum Schauen vorbeikommt – irgendetwas Schönes findet man hier jedes Mal. Das Querbeet ist einfach immer einen Besuch wert. Aber schauen Sie doch einfach selbst vorbei.



Ein Winterwunderbeet für Bremerhaven

So kurz vor Weihnacht ein Beet gefüllt,
„Recht ungewöhnlich!“, das Zeitlich brüllt.
Doch auch im Winter blüht das Beet,
drum herum ein Winter Wunder ihr mit euren Äuglein seht.
Die Vorweihnachtszeit in der Stadt vereint.
Im Grünen, zwischen verschiedenen Beeten,
steigt ein Programm des Winters' Feten.

Vom 8. - 11.12. da zeigt des Winters wunderbar
das Quiz der Kneipen, Bands und Bingo der Antiqué.
Ein Flowmarkt für die besonderen Geschenke.

Auch ein Fest für die Mieter:innen die das Jahrestreffen,
bei Heißgetränk, Programm und Feuer klaffen
in frischer Luft im Draußen verbringen.
Unterstützt durch die WoGe als Vermieterin.

So lasset uns erleuchten eine Winterpracht,
welche in das Beet gebracht.
So auch in der dunklen Jahreszeit sich eine Kulturbüthe entfaltet
betörend Duft den Mensch hinzugeschaltet.
Ein Funkeln in dem Winterschlaf
eine kurze Auszeit des eignen Schlafgemachs.

Was Sie erwartet? Eine gemütlich dekorierte Landschaft im Grünen, mit vielen Lichtern, Feuerstellen und Liebe zum Detail. Livemusik, welche auch abseits der Weihnachtslieder für eine besinnliche Zeit sorgt. Ein Flohmarkt, welcher nachhaltiges Christmasshopping möglich macht. Genießt die Winterstimmung abseits des städtischen Trubels und kommt vorbei zum **WinterWunderBeet 2022 – vom 08. bis 11.12. von 14:00 Uhr bis 22:00 Uhr.**

LIVE AUF DER BEET-BÜHNE

Do., 08.12. ab 18:00 Uhr

Fr., 09.12. 19:00 Uhr

So., 11.12. ab 14:00 Uhr

QwieQwiz

Kneipenquiz (Kosten: p. P. 2,50 €)

Die erogenen Zitronen

**Flowmarkt mit Antiquitäten-
bingo und Legit Crew**

das beet





Aufgepasst: Sichern Sie sich Ihre Beet-GUTSCHEINE!

Die WoGe sponsert dieses tolle und nachhaltige Weihnachtsmarkt-Konzept. Und nicht nur das, wir laden unsere Mitglieder ein, die bereits gedruckten Coupons für das abgesagte Sommerfest nun stattdessen auf dem Weihnachtsmarkt im Beet ein-

zulösen. Ganz im Sinne der Nachhaltigkeit möchten wir diese natürlich nicht ungenutzt entsorgen. **3 Gutscheine pro Person – abzuholen während unserer Geschäftszeiten bei unseren Kolleginnen Ines Strahl und Lisa Collberg am Empfang der WoGe.**

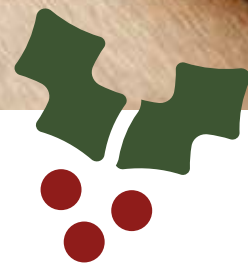
Nur so lange der Vorrat reicht. Seien Sie dabei und erleben Sie einen Weihnachtsmarkt der anderen Art. **Was Sie erwartet?:** Eine winterlich dekorierte Lichterlandschaft mit Live Auftritten beim Kulturcafé „Das Beet“ auf dem Zollinlandplatz in Bremerhaven.



AUS AKTUELLEM ANLASS

Weihnachtsbäckerei für Groß und Klein

Die WoGe hat dem SeniorPartner für den Südertreff am Isländer Platz zwei neue Backbleche gesponsert – und die müssen dringend eingeweiht werden. Und darum laden die WoGe und der SeniorPartner gemeinsam zum lustigen, generationenübergreifenden Weihnachtskeksebacken ein. Jeder, der Lust hat, ist eingeladen mitzubacken. Ob groß, ob klein, ob jung, ob alt – gemeinsam backen wir Kekse, verzieren diese und verspeisen sie natürlich auch.



Wann?

Montag, den **12.12.2022** ab **14 Uhr**.

Anmeldungen

bis zum **09.12.2022** bei **Frau Dammeyer**
unter **Telefon 0471 9 55 52 12**

Diakonie 
Bremerhaven





WUSSTEN SIE ...

Dass die WoGe Wunsch-erfüller unterstützt?



Corinna Mosebach realisiert das zweite Jahr in Folge den sogenannten Wunscherfüllerbaum. Die Organisatorin der privaten Benefiz-Initiative und ihr ehrenamtliches Team sammeln Wünsche von älteren, oft einsamen Menschen in Heimen und Treffpunkten. Die Wünsche sind oft mehr als genügsam: Nachhaltig in Erinnerung geblieben ist Corinna Mosebach der bescheidene Wunsch nach einem Lippenpflegestift oder ein Paar neuer Handschuhe.

Und die Bremerhavener spenden, was das Zeug hält: fast 500 Päckchen haben die Wunsch-Erfüller 2021 abgegeben

und auch 2022 ließen sie sich nicht lumpen. Tag für Tag erreichte das ehrenamtliche Team in der Vorweihnachtszeit viele weitere liebevoll verpackte Geschenke in der **Mosebach-Lagerhalle (Tor 3), am Lipperkamp 19.**

Dieses Engagement finden wir großartig und haben den Einsatz der ersten **100 Wunscherfüller** mit einem **Glas Honig von Seestadt Honig** und einem **WoGe-Keks von Katie's Pastry** entlohnt. Denn das Wir-Gefühl unterstützen wir auch gerne über die Genossenschaft und ihre Mitglieder hinaus.





WEIHNACHTSGRUSS

Liebe Leser,



das Jahr 2022 war ein Jahr voller neuer Herausforderungen im Hinblick auf die kommenden Jahre. Es gab viele Veränderungen in der Energiewirtschaft, die natürlich auch uns als Wohnungsunternehmen und Sie als Mieter betreffen. Für Ihre Mitarbeit im Hinblick auf die Neuerungen möchten wir uns bei Ihnen herzlich bedanken.

Übrigens: Notfälle über die Weihnachtstage, Silvester und Neujahr können jederzeit über unseren Notdienst unter **Telefon 0471 92600-26** gemeldet werden.

Wir wünschen Ihnen frohe Festtage und einen guten Rutsch ins Jahr 2023. Bleiben Sie gesund!

Ihre WoGe Bremerhaven

Mitarbeiterinnen und Mitarbeiter, Vorstand
und Aufsichtsrat der WoGe Bremerhaven eG

FRAGEN SIE UNS!

Kontakt

Während unserer Öffnungszeiten erreichen Sie unsere Zentrale unter **Telefon 0471 92600 - 1**. Die Kolleginnen leiten Sie von hier aus gerne, je nach individuellem Anliegen, an den zuständigen Mitarbeiter weiter.

Öffnungszeiten

Montag und Donnerstag 8:30 Uhr bis 15:30 Uhr

Dienstag 8:30 Uhr bis 17:00 Uhr

Mittwoch und Freitag 8:30 Uhr bis 12:30 Uhr

Außerhalb der Öffnungszeiten nach Vereinbarung.

IMPRESSUM

Herausgeber: Wohnungsgenossenschaft Bremerhaven eG
Friedrich-Ebert-Straße 5, 27570 Bremerhaven

Telefon: 0471 92600-1 info@woge-bremerhaven.de

Fax: 0471 92600-99 www.woge-bremerhaven.de

Ausgabe: 12/2022, **Erscheint:** 2 x jährlich, **Auflage:** 3.900 Stück

Druck: Müller Ditzen GmbH, Hoebelstraße 19, 27572 Bremerhaven

Verantwortlich für den Inhalt: Der Vorstand Uwe Stramm und Bernd Pietsch

Bildnachweis: Photo by Arkadius, Tim David Müller-Zitzke, Nele-Marie Fotografie

Gestaltung und Realisation:
OSMIUM Digital GmbH
www.osmium-digital.de

